

Windows10


Genveje til skrivebordet

Sådan opretter du en genvej på skrivebordet


- Du kan oprette en genvej til skrivebordet på to måder, ved enten først at:
 - 1. Finde programmet på listen (se dias #3-x)Eller
 - 2. Fremsøge programmet (se dias #x-x)

(I denne vejledning er det programmet Microsoft OneNote, der oprettes en genvej til)

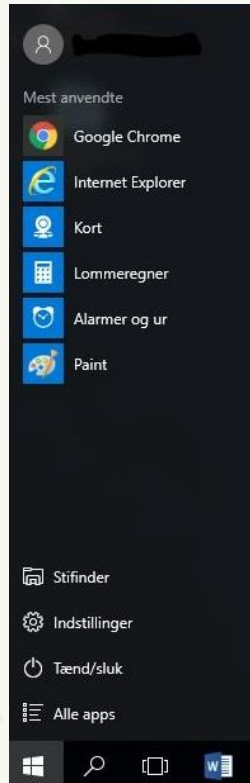
Åbn startmenuen

- Enten via Windows-ikonet  i skærmens nederste venstre hjørne



- Eller tast  på tastaturet

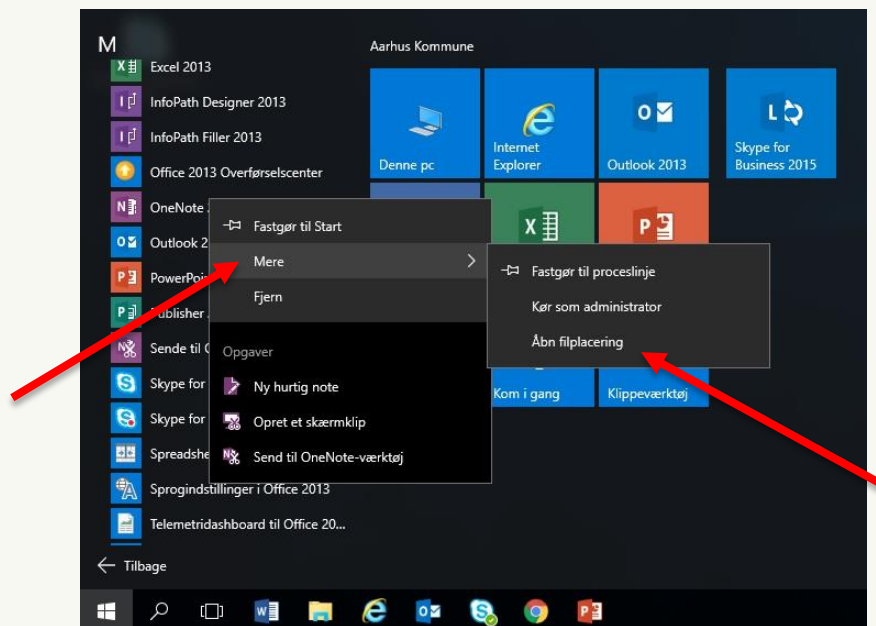
Klik på 'Alle apps'



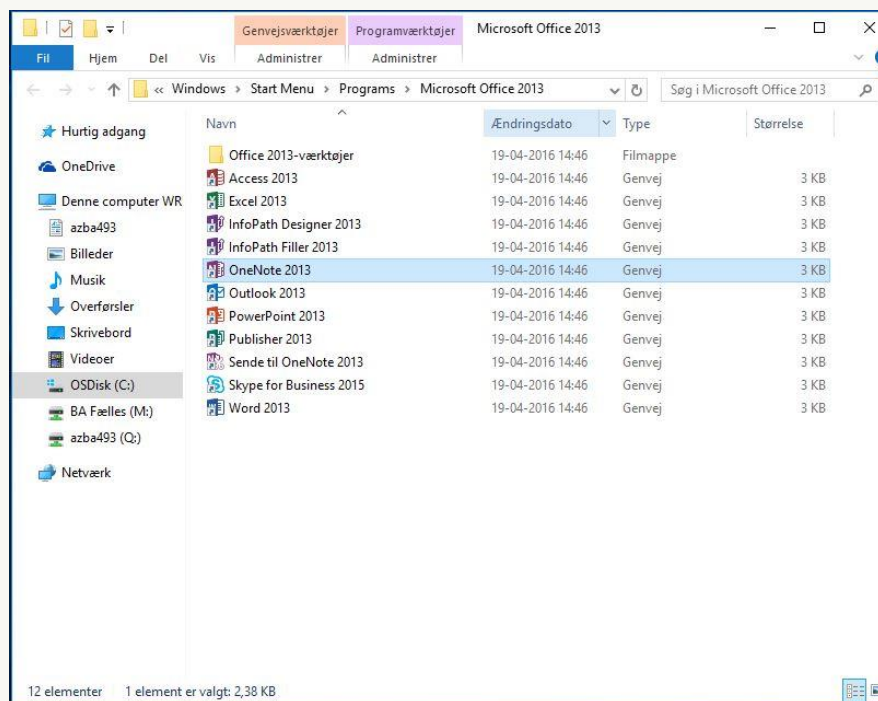
Højreklik på programmet



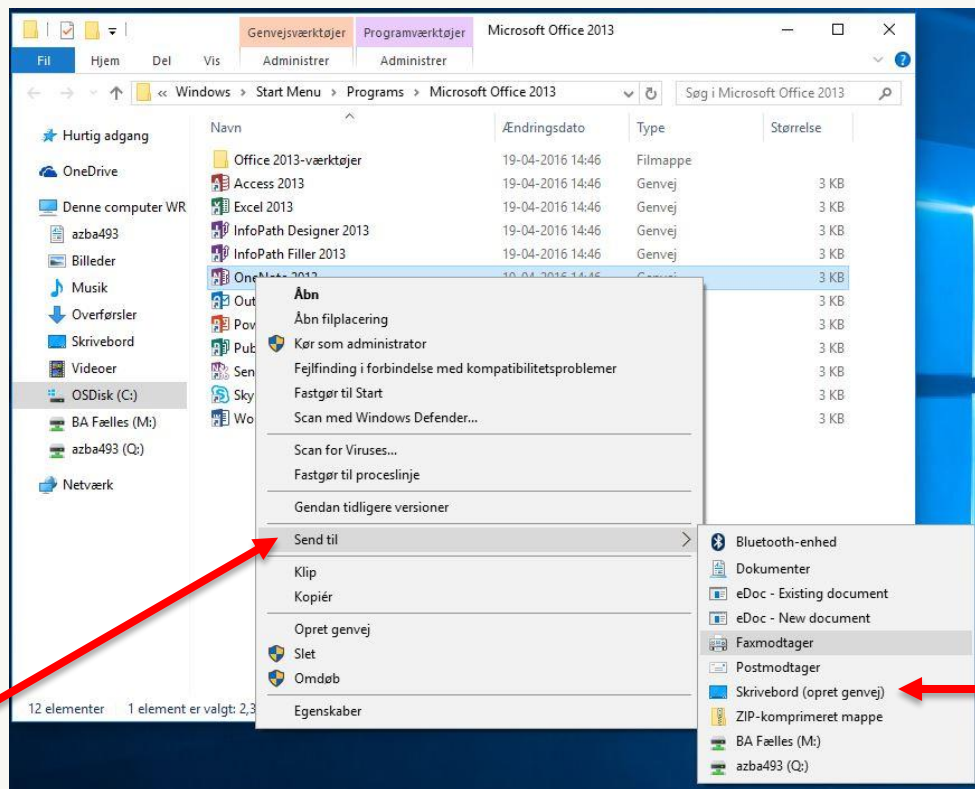
- Klik på 'Mere' og dernæst på 'Åbn filplacering'



Højreklik på programmet



Klik på 'Send til' og dernæst på 'Skrivebord'



- Du har nu tilføjet en genvej til dit skrivebord

