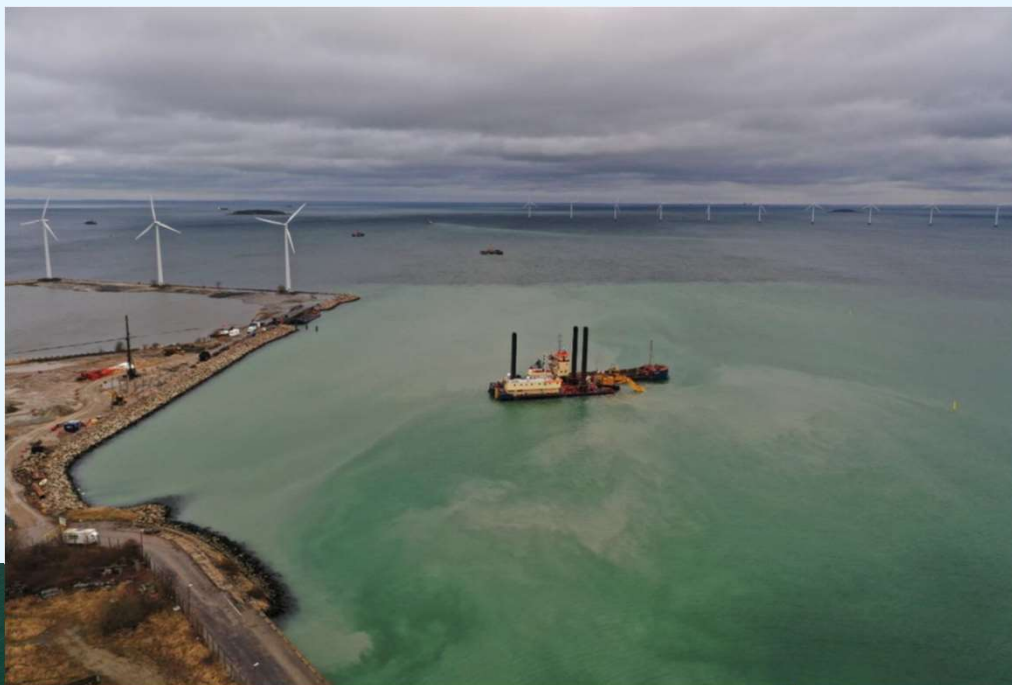


# Kvælstof og omflytning af havbund

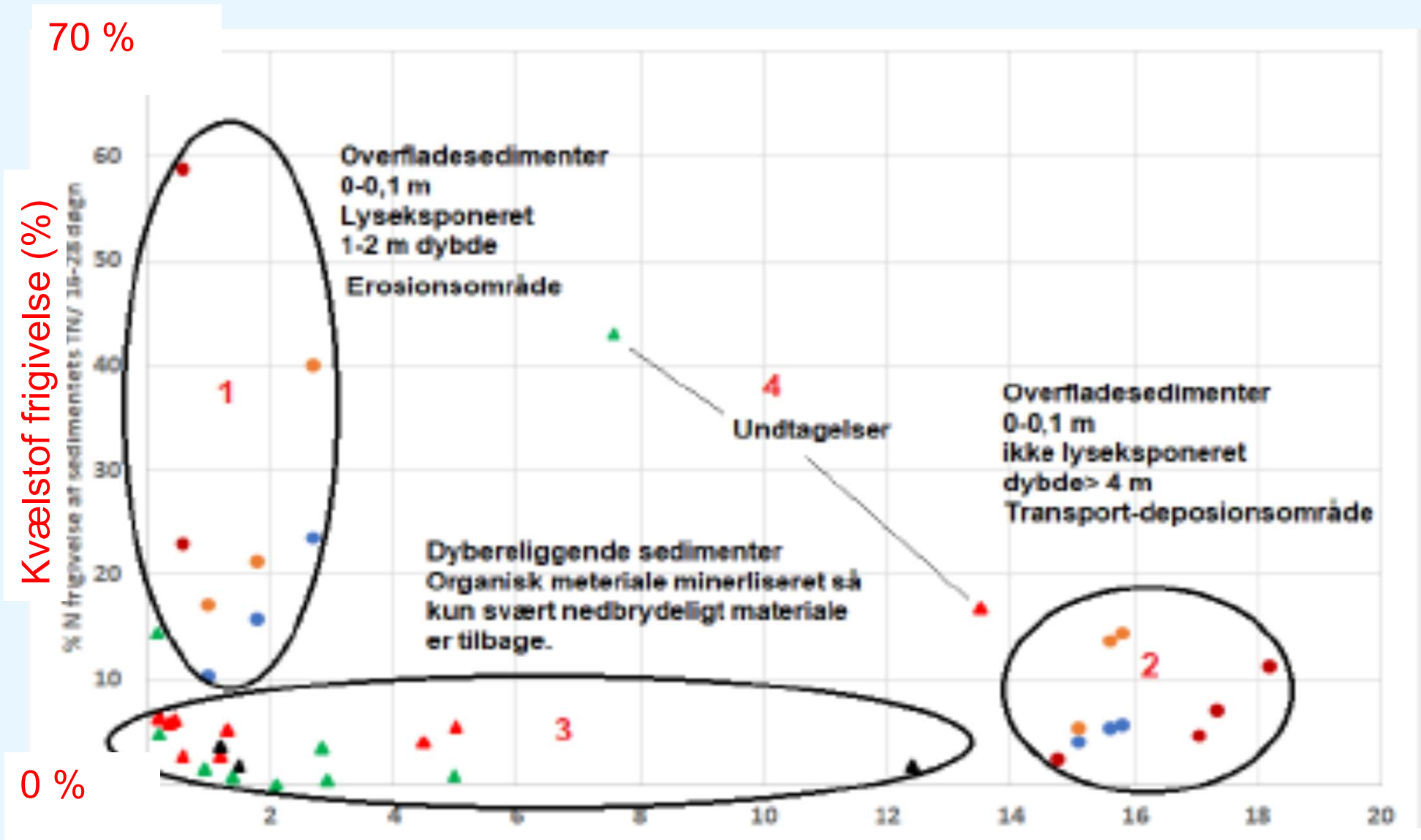
---

**Stiig Markager, Aarhus Universitet, Ecoscience**

# Lynetteholmen

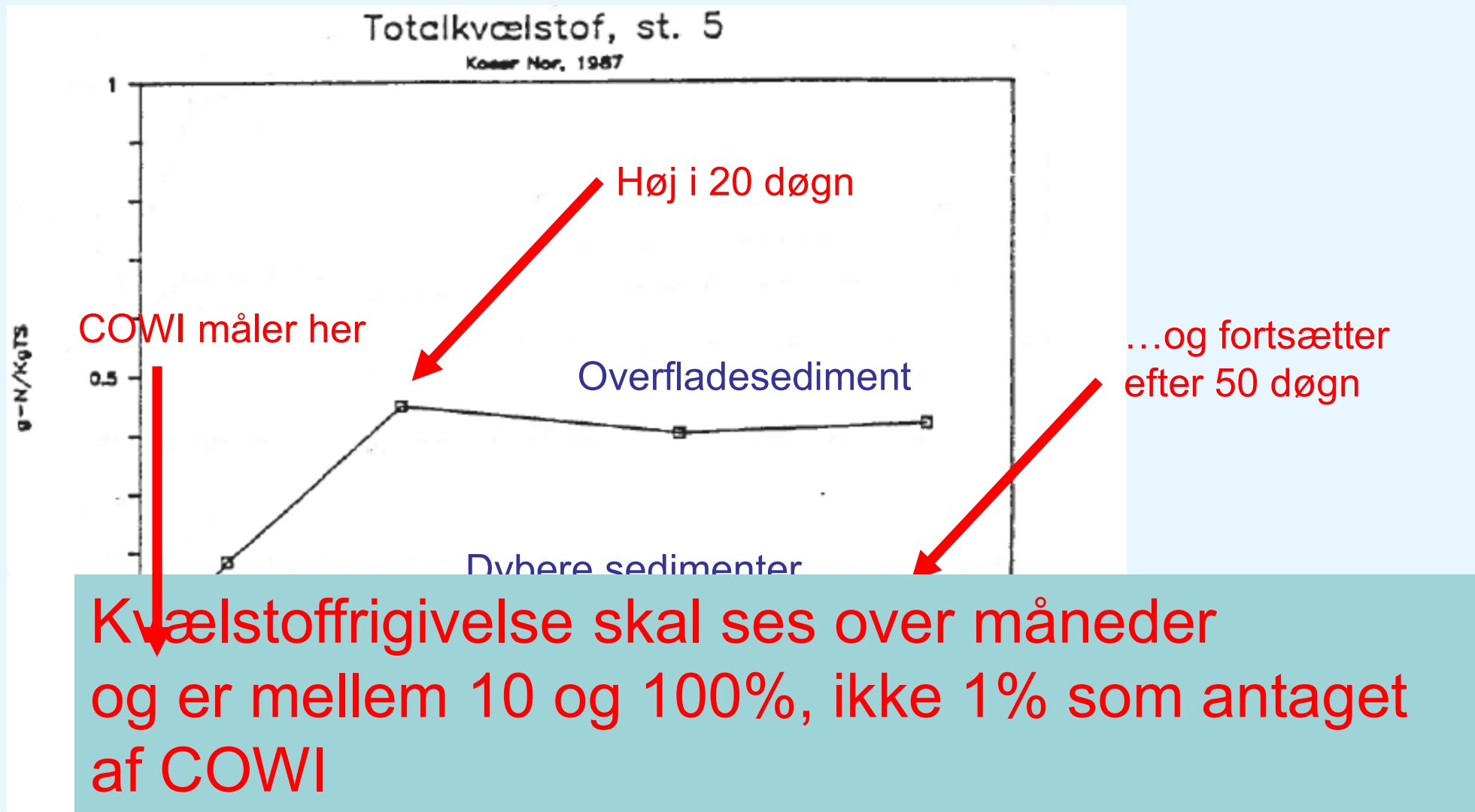


# Kvælstoffrigivelse fra sedimenter



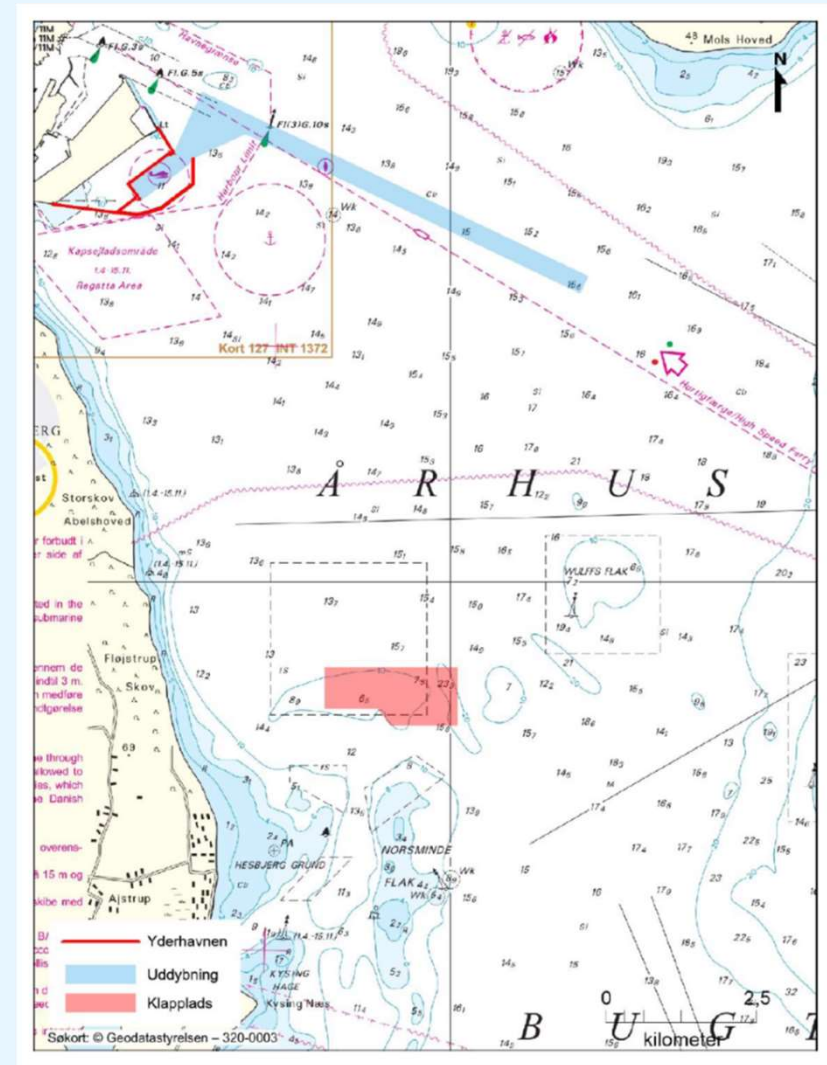
DHI rapport b, 2020, til By og Havn

# Kvælstoffrigivelse – Korsør Nor



# Miljøeffekter af omflytning af havbund

1. Området tilføres 1000 – 4000 tons kvælstof = ca den nuværende årlige udledning (område 219)
2. Udledningerne skal reduceres med 1100 tons (område 219) > **projektet er uforenligt med opfyldelses af EU direktiver i sin nuværende form (gælder også Aarhus Bugt)**
3. Har en betydelig negativ effekt på havmiljø og rekreative værdier
4. Mange ubekendte faktorer:
  - mængder, kvælstofindhold, spredning, processer på eksisterende havbund
5. Overvej løsninger uden dumpning



Tak for  
opmærksomheden

