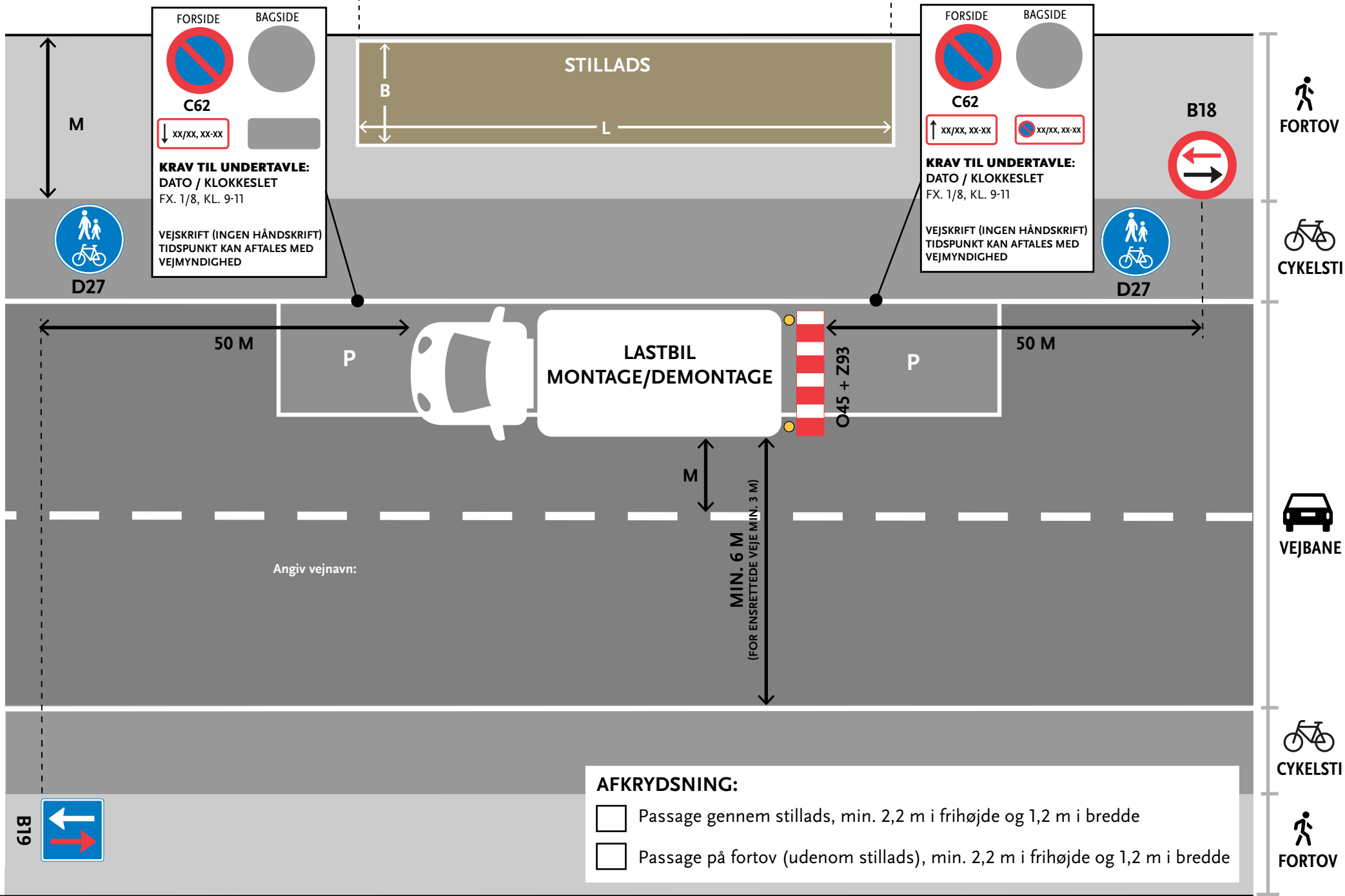


# STILLADS - MONTAGE/DEMONTAGE UDOVER P-BÅS - PRIORITERING

Angiv husnummer:

Angiv husnummer:



# KRAV TIL STILLADSER:

## OVERORDNET KRAV:

- Stilladset skal være afmærket med godkendt afmærkning og fritstående hjørner skal forsynes med godkendte kantaftmærkningsplader, N42-tavler. Disse skal monteres således, at den side, som peger nedad, skal være ud mod den side stilladset skal passeres.
- Der er krav om en minimums fri bredde på 1,2 meter til passage for fodgængere, svarende til feltbredden for en kørestol. Fri bredden skal enten være mellem stilladsben på fortov eller udenom stillads på fortovet. Yderligere er der krav om en frihøjde på 2,2 meter.
- Passagen under eller udenom stillads må ikke forhindres af en stige eller lignende.

## KRAV TIL TAVLER:

- Tavler skal være retroreflekterende. (§ 7. i Bekendtgørelse om anvendelse af vejafmærkning)  
Uddybende vejregler til dette: Færdselstavler, Tavleoversigt (vejregler.dk) og Færdselstavler, Undertavler (vejregler.dk).
- Tekst på tavlerne skal udføres med Dansk Vejtavleskrift (§ 8. i Bekendtgørelse om vejafmærkning).
- Versalhøjden på undertavlens tekst (højden på de store bogstaver) skal være udført i overensstemmelse med størrelseskravene i "Håndbog: Færdselstavler, Tavleoversigt" og desuden skal baggrunden af tavlen være reflekterende med folietype 3 (EG folie) (§ 9. Bekendtgørelse om vejafmærkning).  
Uddybende vejregler til dette: Færdselstavler, Tavleoversigt (vejregler.dk) og Færdselstavler, Undertavler (vejregler.dk).
- Der skal bruges UC60 pile-undertavler ved opsætning af C 61 og C 62 samt E 33 Parkering (§ 106 i Bekendtgørelse om anvendelse af vejafmærkning).
- Ved arbejder skal højden fra kørebansens overflade til underkant af nederste færdselstavle eller undertavle være mindst 1,0 m. (§ 25 i Bekendtgørelse om afmærkning af vejarbejder mv, som er en undtagelsesbestemmelse fra krav til højde på 2,2/2,3 meter over fortov/cykelsti jf. § 26 i, stk. 3 Bekendtgørelse om anvendelse af vejafmærkning).
- I de tilfælde, hvor standsnings- eller parkeringsbegrænsning også gælder efter tavlen, suppleres hoved- og undertavlens bagside ligeledes med begrænsningen (§ 105. i Bekendtgørelse om anvendelse af vejafmærkning).  
Uddybende vejregler til dette: Parkeringsafmærkning (vejregler.dk).