



---

# SKOVUDVIKLINGSPLAN AARHUS KOMMUNE 2010 - 2020

NATUR OG SUNDHED TIL ALLE TIDER



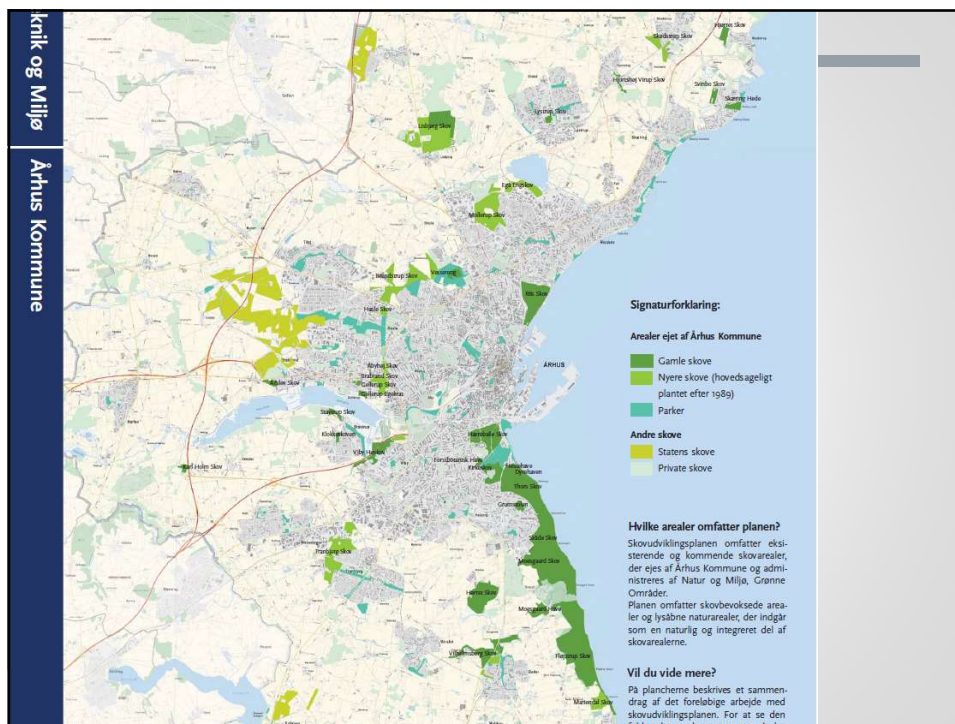
CENTER FOR BYENS ANVENDELSE  
Teknik og Miljø  
Aarhus Kommune



## HISTORIK

CENTER FOR BYENS AMNENDLSE  
Teknik og Miljø  
Århus Kommune

- 2006 Politisk beslutning om skovudviklingsplan og certificering
- 2007 skovene certificeret
- 2007 skovdriften en del af udbudskataloget (politisk beslutning)
- 2009 Skovudviklingsplan færdig og politisk vedtaget i (uden økonomi)
- 2012 Udbud af skovdriften gennemført

## RAMMERNE FOR SKOVFORVALTNINGEN

CENTER FOR BYENS ANVENDELSE  
 Teknik og Miljø  
 Aalborg Kommune

- Skovloven
- Naturbeskyttelsesloven
- Certificeringen (evaluering af 3. part)
- Skovudviklingsplanen



## FSC- OG PEFC-SKOVCERTIFICERING

CENTER FOR BYENS ANVENDELSE  
 Teknik og Miljø  
 Aalborg Kommune

De mest centrale forhold omfatter:

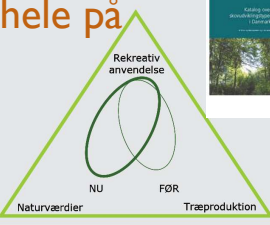


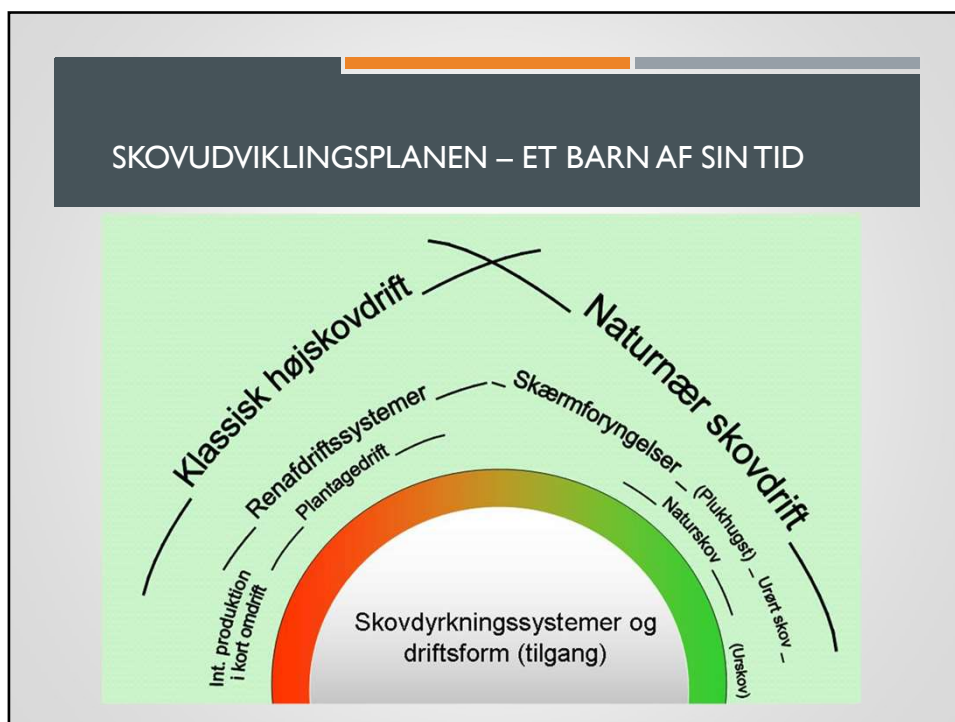
- Beskyttelse af naturværdier i skovene
- Hensyn til fortidsminder
- Ingen anvendelse af gødning og sprøjtemidler
- Der fældes ikke mere træ, end skoven kan producere
- Vilkår for ansatte og sikring af arbejdsmiljø
- Inddragelse af lokalsamfundet i forvaltning af skoven



**SKOVUDVIKLINGSPLANEN – ET BARN AF SIN TID**

• **Bæredygtig skovdrift**  
 • **Naturnær skovdrift**  
 – ”økologisk driftsform” for at sikre langsigtet stabilitet  
 • **At gerne ville det hele på samme areal..**

Katalog over skovudviklingstyper i Danmark  
 19-12-2008  
 - katalog  
 • PDF-format velegnet til udskrivning



## STATUS FOR SKOVUDVIKLINGSPLANEN

CENTER FOR BYENS AMNENDLSE  
Teknik og Miljø  
Aarhus Kommune

### MÅL / INDIKATORER / VIRKEMIDLER

- Naturnær skovdrift
- Certificering
- Rekreative faciliteter
- Kommunikation

Hvordan er det så gået ?

Tendenser i planperioden?



### Naturnær skovdrift – ”økologisk driftsform”



Bøg



Bøg med ask og ahorn



Skovudviklingstyper  
anvendt i Vilhelmsborg  
Skov:

- 12 – Bøg med ask og ahorn
- 21 – Eg med ask og avnbøg
- 31 – Ask og rødæl
- 93 – Skoveng
- 94 – Urørt skov
- 95 – Vådområde
- 96 – Græs

## TRÆPRODUKTION

CENTER FOR BYENS ANVENDELSE  
Teknik og Miljø  
Århus Kommune



- Hugst af 5000-6000 m<sup>3</sup> træ årligt
- Årlig tilvækst ca. 10.000 m<sup>3</sup>
- Formål:
  - at bevare og udvikle skovene til stabile blandingsskove
  - Producere kvalitetstræ nogle steder
  - Levere en CO<sub>2</sub>-neutral og genanvendelig ressource
  - Afkast bidrager til naturpleje og rekreative faciliteter

Den naturpolitiske dagsorden er anderledes end i 2009..



## CERTIFICERINGEN

### Auditeret en gang om året

- Opfølgning på standarder
- Sparring på drift og udvikling



FSC og PEFC CERTIFICERING  
Århus Kommune – Center for Byens Anvendt  
Overvågning og evaluering



<b>Audit-team</b>	Karina Seeberg Kitnæs (Lead), <a href="mailto:kaki@orbicon.dk">kaki@orbicon.dk</a> , tlf.: 2011 9582.
<b>FSC Scope og Std.</b>	FSC FM certificering med evaluering af om skovforvaltningen lever op til gældende Principper og Kriterier v/: <ul style="list-style-type: none"> <li>- Den danske FSC FM standard formelt godkendt af FSC A.C.</li> <li>- Soil Association Certifications gruppestandard</li> <li>- FSC varemærkestandard FSC-STD-50-001</li> </ul> Udvalgte FSC P&C: Principperne 2, 7 og 8, samt 4.2, 4.4, 6.2, 6.3, 6.9 og 9.4: Ved drifige audits: 1/9 P&C, plus kriterier for åbne afregninger (jf. PP-FM-005 for valg af P&C)
<b>PEFC Scope og Std.</b>	PEFC FM certificering med evaluering af om skovforvaltningen lever op til gældende PEFC standarder v/: <ul style="list-style-type: none"> <li>- PEFC DK 001-3 Skovstandard.</li> <li>- PEFC DK 003-4 Gruppestandard</li> <li>- PEFC ST 2001:2008 PEFC Logo Usage Rules – Requirements.</li> </ul> Udvalgte PEFC kriterier: Alle.

## NATURNÆR DRIFT MED TILVALG

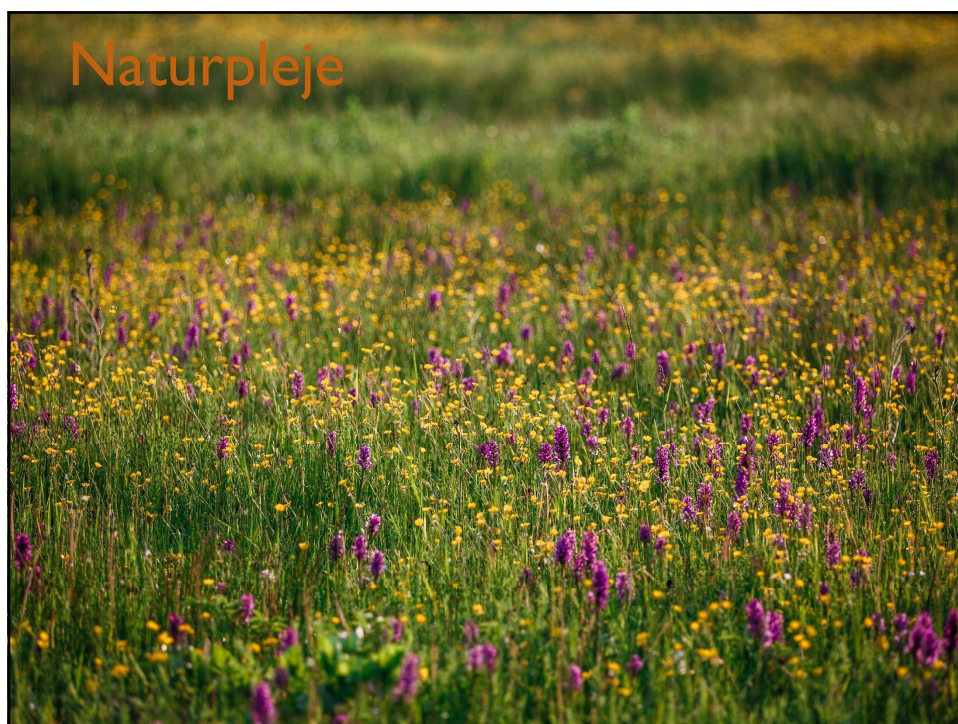
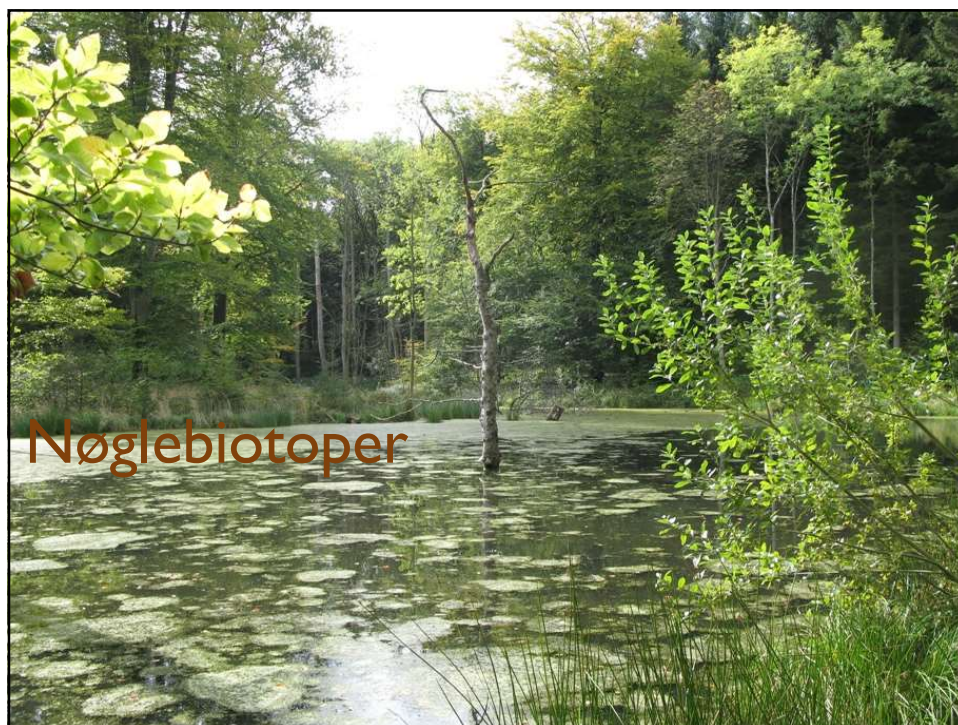
CENTER FOR BYENS ARBEJDSLEDE  
Teknik og Miljø  
Aarhus Kommune

- Sikre biodiversiteten i skoven
  - Urørt skov
  - Nøglebiotoper / + pleje
  - Vand i skoven
  - Mere dødt ved
- Kulturhistorie



Urørt skov







## PLEJE AF SKOVBYRN



### Projekt med flere formål:

Overholde kommunens forpligtelse i forbindelse med fritrum og nabohensyn

Etablere egentlige skovbryn hvor de mangler

Indplante spiselige arter med blomster, nektar og frugter til glæde for mennesker og dyr







Mere dødt ved



Kulturhistorie



## REKREATIVE FACILITETER

CENTER FOR BYENS ANVENDELSE  
Teknik og Miljø  
Aarhus Kommune



### TENDENSER:

- Mange flere brugere
- Flere og større arrangementer
- Nye typer af anvendelser





KOMMUNIKATION

CENTER FOR BENS ANVENDELSE  
Bænkings Miljø  
Aalborg Kommune

Naturformidling  
i nye former

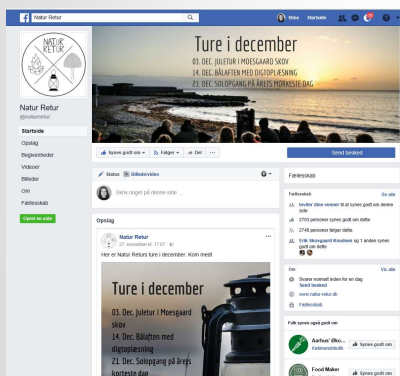
A silhouette of a city skyline at the bottom of the slide. It includes various buildings, a church spire, and a bridge with a rainbow arching over it. The skyline is set against a light gray background.





## SAMARBEJDE MED EKSTERNE

...og mange andre



- <https://www.aarhus.dk/da/borger/natur-og-miljoe/Ud-i-naturen/Arrangementer-i-naturen.aspx>
- <https://www.facebook.com/NaturMiljoAarhus/>

## NY SKOVUDVIKLINGSPLAN 2020-2030

CENTER FOR BYENS ANVENDELSE  
Byrådgivning  
Aarhus Kommune



..afhænger af hvor vi gerne vil hen

- Så hvad er aarhusianernes, interesseorganisationernes og politikernes mål for de kommunale skove?
- Hvem bestemmer?
- Hvordan afbalancerer forvalterne de mange ønsker ?





